

NAVODILA ZA TEHTNICO DIBALCOM 7000 - POVEZAVA BIROKRAT

Povezava do programa DIBALCOM: <https://www.turbotron.eu:5001/sharing/kpWtXqyOX>. Inštaliraj kamorkoli.

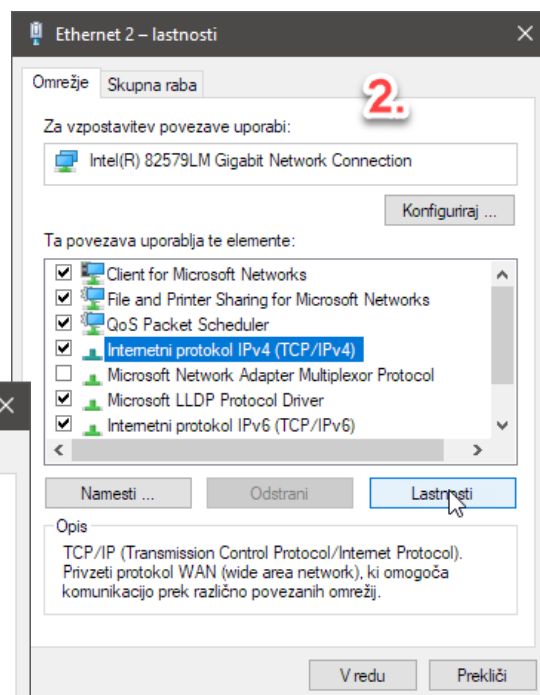
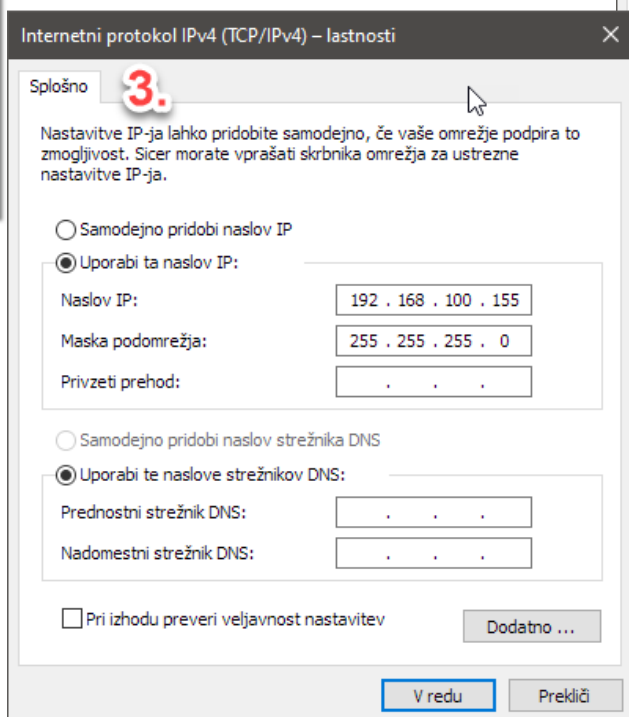
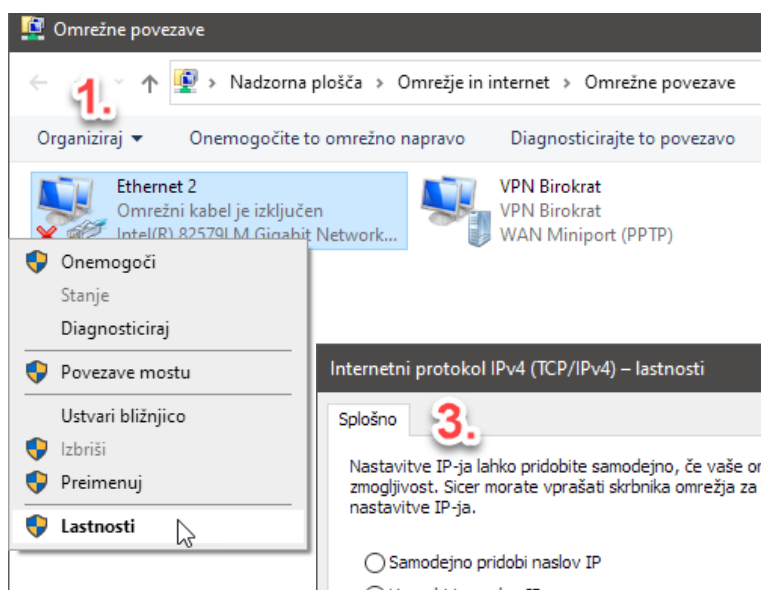
POVEZAVA PC – TEHTNICA

1. POVEŽI PC IN TEHTNICO Z KABLI

Povežeš računalnik in tehtnico z ethernet kablom (potrebuješ ethernet switch).

2. NASTAVITI STATIČNI IP NA PCJU IN TEHTNICI

a.) Na PCju:



b.) Na tehtnici:

- Pritisneš (za 2s) tipko "MENU esc"
- Greš s puščicami do nastavitve št. 5-11 (komunikacija) ENTER*
- Greš na nastavitve št. 1-7 (ethernet parametri) ENTER*
- Nastaviš IP računalnika in IP tehtnici (**Tehtnici dodeliš drugačen IP kot ga ima PC – naprimer: PC - 192.168.100.155 in TEHTNICA - 192.168.100.156**)

Potem določiš ta IP še v programu dibalcom. Odpreš Dibalcom.exe. Klikneš na **FILE – EDIT COMMUNICATION - ŠE TU NOTRI NAPIŠI IP, KI SI GA PREJ DODELIL TEHTNICI** na poziciji 02 (vedno uporabi samo pozicijo 02, ostale ne rabijo imeti kljukice). Ko urediš klikni na **FILE – EXIT EDITION COMM**

3. KAKO PREVERITI ALI STA PC IN TEHTNICA PRAVILNO POVEZANA:

Odpri ukazni poziv (cmd) in napiši »ping *IP tehtnice*« , v mojem primeru »ping 192.168.100.156«

Če dobiš nazaj request timed out, potem si bil neuspešen v prejšnjih korakih. Pojdi nazaj in probaj še enkrat.

PRENOS ARTIKLOV NA TEHTNICO

Ko imaš urejen šifrant (**če nimaš urejenega šifranta, spodaj beri pravila vnosa šifranta**), v birokratu pojdi na šifranti – artikli – prodajni artikli – klikni čitalec

Ustvarila se bo datoteka **TX.txt** v **C:\Birokrat\DAT*oznakaleta***. To datoteko daš v root mapo od dibalcom programa.

Odpri dibalcom.exe in pritisni »Start«. Vsi artikli bi morali biti prenešeni. Lahko preveriš tako, da pogledaš TX.txt datoteko, ki sedaj vsebuje * (zvezdico) na tretji poziciji vsake vrstice (primer: 02*)

NASTAVITVE MALOPRODAJNEGA MESTA

Pojdi na maloprodaja – blagajna – nastavitve – išči »barkode« - kljukica pri uporaba barkode 26 in 28 ter kljukica pri uporaba barkode 27

NAVODILA ZA PRIPRAVO ŠIFRANTA

1. ŠIFRA:

Šifra MORA imeti 6 znakov

Če je šifra "99", potem jo vneseš kot 000099 ! ---> BERI SPODNJO TOČKO:

OBVEZNO preveri na koliko znakov vnosa je nastavljena tehtnica (v nekatere lahko vneseš max. 3 številke, torej imaš lahko največ 999 artiklov (v birokratu: 000999) - to se baje da povečati)

2. BARKODA (STROGA UNIKATNOST EAN):

Mora nujno imeti 13 mest. Sestavljena je iz **kode 26 in 28 za tehtnicane artikle** ter **27 za kosovne**.

SESTAVA EAN KODE: 26/28/27 + 5 številc šifre artikla + 000000 (šest ničelj)

Primer **tehtanih** artiklov 26 ali 28:

Šifra: 000001

EAN: 2600001000000

Šifra: 000012

EAN: 2600012000000

Šifra: 000105

EAN: 2600105000000

Šifra: 000143

EAN: 2600143000000

-Šifra: 000999

-EAN: 2600999000000

Primer **količinskih** artiklov 27:

Šifra: 000001

EAN: 2700001000000

Šifra: 000012

EAN: 2700012000000

Šifra: 000105

EAN: 2700105000000

Šifra: 000143

EAN: 2700143000000

-Šifra: 000999

-EAN: 2700999000000

Opomba:

Tehtnica sama zapolni zadnjih 6 mest EAN s kilami ali količino

3. PLU = BARKODA 2 V ŠIFRANTU ARTIKLOV:

Vnese se v Lastnostih kot Barkoda 2

Mora biti 3 mesten - torej 001, 002, 003..do 090

Na tehtnici je numpad na desni namenjen vnosu šifre artikla, PLU (tipke na levi 0-90 ali več) pa so namenjene vnosu hitre kode, ki je v **Birokratu v lastnosti artikla "Barkoda 2"**. Torej lahko vneseš šifro na desni in tiskaš, ali pa pritisneš plu na levi, če si ga določil.

4. DODATNI OPIS ARTIKLA

-Vneseš v dodatni opis v prodajnih artiklih

-Največ 4 vrstice, ne pretiravaj z dolgimi stavki

-Vsak preskok v vrstico je preskok na natisnjeni nalepki

