

**Microsoft**  
GOLD CERTIFIED  
Partner



**Birokrat**

sodobne poslovno-informacijske rešitve

2009

Preferred Partner



Veleprodaja | Maloprodaja | Storitve | Računovodstvo | Proizvodnja | Gostinstvo | Turizem | Hotelirstvo | Ticketing | CRM |  
Internetna trgovina | Izdelava internetnih strani | Grafično oblikovanje

**NOVOSTI IN NASVETI ZA DELO S PROGRAMSKIM PAKETOM BIROKRAT**

# **ODPIRANJE NOVEGA POSLOVNEGA LETA 2017 V PROGRAMU BIROKRAT ZA WINDOWS (BIROKRAT POS, HOTELIR, RECEPTOR, PRIREDITELJ)**

DECEMBER 2017

OPISANE NOVOSTI VELJAJO V NAVEDENI VERZIJI PROGRAMA ALI VEČ

**Birokrat 8.035.000**

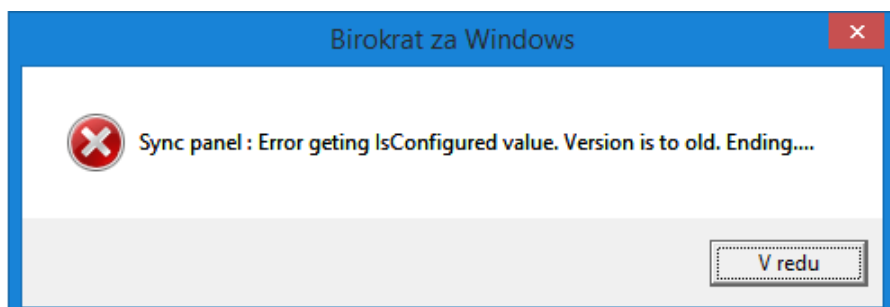
Ljubljana, 23.12.2016

# KAZALO

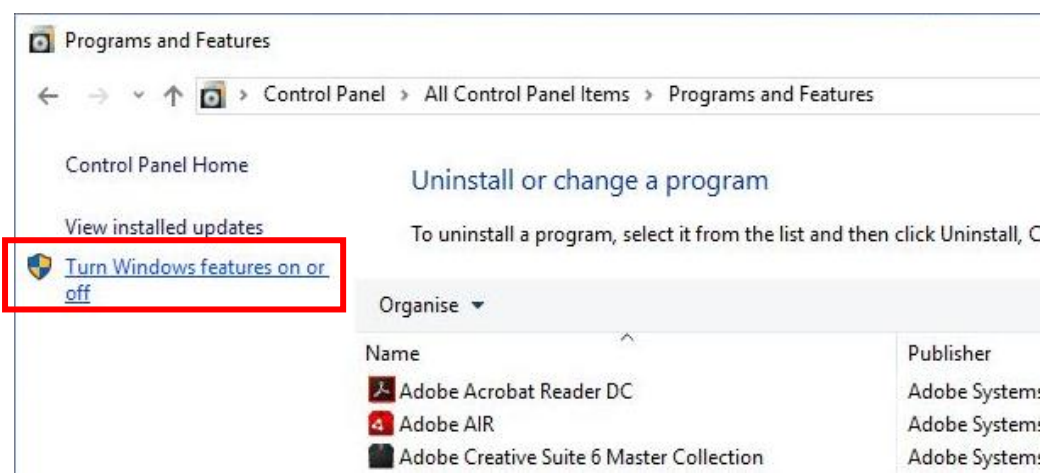
<b>1. ODPIRANJE POSLOVNEGA LETA 2017</b> .....	<b>4</b>
1.1 OPOMBE PRI IN PO ODPIRANJU NOVEGA POSLOVNEGA LETA .....	5
1.2 ODPIRANJE NOVEGA POSLOVNEGA LETA 2017 ROČNO .....	6
1.2 ODPIRANJE NOVEGA POSLOVNEGA LETA 2017 AVTOMATSKO.....	8
1.2.1 AVTOMATSKO odpiranje leta 2017 za vse, ki NIMATE modula sinhro .....	8
1.2.2 AVTOMATSKO odpiranje leta 2017 za vse, ki IMATE MODUL SINHRO.....	12
1.3. NASTAVITEV POSLOVNEGA LETA 2017 ZA VSE UPORABNIKE.....	18

Program Birokrat zahteva, da imate na vašem računalniku .NET Framework 3.5.

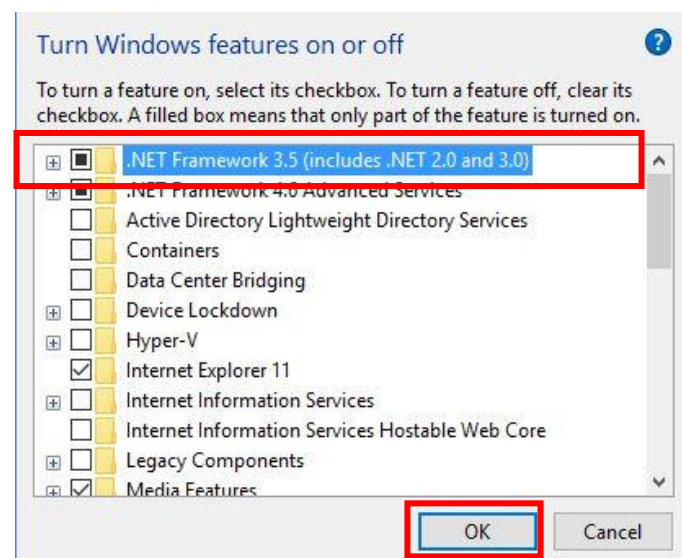
Če program pri odpiranju poslovnega leta javi spodnjo opozorilo, je potrebno vklopiti .Net Framework 3.5.



Uporabniki os Windows 8 ali več kliknite gumb [Start - Nadzorna plošča](#) (Control Panel) – [Programi in funkcije](#) (Programs and Features) – na levi kliknite na meni [Vklop ali izklop funkcij sistema Windows](#) (Turn Windows features on or off) in počakajte, da se odprejo nastavitve (na naslednji strani).



Prvi kvadratik - **.NET Framework 3.5 mora biti označen**. Kliknite **OK** in sledite postopku - počakajte, da se program prenese in da se sproži avtomatska nadgradnja os Windows **preko Windows update**.



V kolikor imate os Windows XP, si je potrebno .NET Framework 3.5 prenesti iz interneta in ga ročno namestiti.

# 1. ODPIRANJE POSLOVNEGA LETA 2017

Navodila veljajo za odpiranje novega poslovnega leta v programskih paketih Birokrat za WINDOWS - Birokrat POS, Hotelir, Receptor, Prireditelj, ..., ki delujejo znotraj programa Birokrat za Windows.

## POMEMBNO!

**Uporabniki modula HOTELIR ne smete odpirati poslovnega leta 2017 pred 1.1.2017.**

Vsi ostali uporabniki lahko poslovno leto 2017 odprete že v decembru 2016.

Poslovno leto lahko odprete ročno ali avtomatsko.

Za avtomatsko odpiranje poslovnih let morate imeti **verzijo 8.035.000 ali več!**

**AVTOMATSKO odpiranje** novih poslovnih let priporočamo vsem, sploh tistim, ki imajo več poslovnih let, saj lahko odprete vsa nova poslovna leta hkrati (računovodski servisi).

## POMEMBNO!

**velja samo za uporabnike modula BIROKRAT SINHRO**

To ste stranke, ki imate avtomatsko sinhronizacijo z računovodjo ali stranke, ki avtomatsko sinhronizacijo uporabljate znotraj svojih poslovalnic.

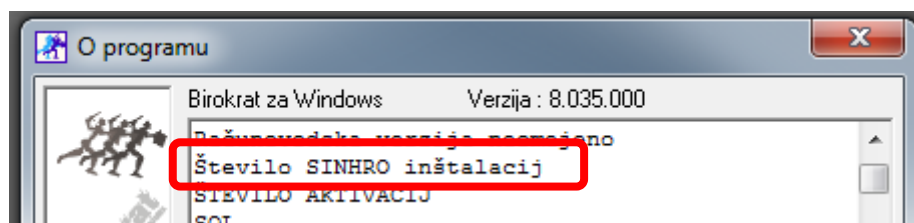
**Za vse uporabnike modula SINHRO je obvezen avtomatski način odpiranja poslovnih let!**

V primeru, da ste uporabnik modula BIROKRAT SINHRO in boste novo poslovno leto odprli **ROČNO**, v poslovno leto 2017 **NE** boste mogli vstopiti.

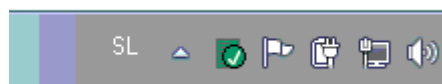
Vsi ostali lahko poslovno leto 2017 odprete ročno ali avtomatsko.

## KAKO preveriti ali imate modul SINHRO ali ne?

Pojdite v meni "Birokrat – O programu" in z drsnikom ob strani pojdite niže dol in preverite, če imate kje zapisano: "**Število SINHRO inštalacij**". Če tega nimate, nimate modula sinhro.

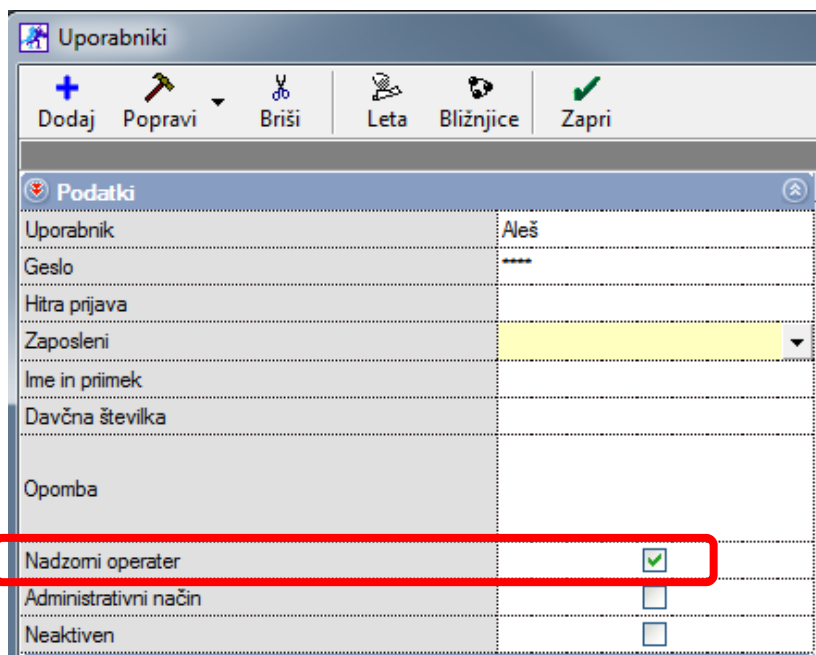


Uporabniki modula SINHRO imate v orodni vrstici namizja zeleno ikono z belo kljukico.



## 1.1 OPOMBE PRI IN PO ODPIRANJU NOVEGA POSLOVNEGA LETA

- Možnost odpiranja novega poslovnega leta imajo samo uporabniki, ki so **nadzorni operaterji** v programu. Preverite v meniju “Birokrat – Določanje operaterjev” – kliknite na uporabnika in preverite, če ima pravice.



- Odpiranje novega poslovnega leta 2017 vam priporočamo vedno z **zadnjo (najnovejšo)** verzijo programa Birokrat - **8.035.000 ali več**.
- Pri samem postopku odpiranja novega poslovnega leta, se v novo poslovno leto samodejno prenesejo vsi vaši šifranti v programu (partnerji, artikli, poslovni dogodki, nastavitve, kontni plan...)
- Če imate leto 2017 že odprto in bi radi v leto 2016 dodali novega poslovnega partnerja ali artikel, morate to narediti v letu 2017, zaradi pravilnosti številčenja le teh. Partnerji se vam v leto 2016 avtomatsko dodajo, artikle morate pa sami. **V kolikor boste v I. 2017 partnerje uvažali iz Excel datoteke, to storite tudi v letu 2016.**
- Številke dokumentov (izdanih in prejetih) se v novem poslovnem letu začnejo od št. 1 naprej. Če temu ni tako, preverite, ali ste v pravem poslovnem letu oz. da nimate v uporabniških nastavitvah nastavljen drugo začetno številko dokumenta.
- Na novo vnesite začetni saldo za domače in tuje poslovne račune – TRR v šifrant poslovnih računov – promet doma / tujina.
- Na novo vnesite začetni saldo gotovinske blagajne v uporabniške nastavitve oz. v meni “Blagajna – Domača blagajna – Šifrant blagajn”, če imate več gotovinskih blagajn.

**[PODROBNEJE V NAVODILIH NA TEJ POVEZAVI](#)**

## 1.2 ODPIRANJE NOVEGA POSLOVNEGA LETA 2017 ROČNO

### Uporabniki modula BIROKRAT SINHRO NE smete odpirati novega poslovnega leta ročno!

Ostali uporabniki - vsi, ki ne uporabljate modula BIROKRAT SINHRO, pa lahko novo poslovno leto odprete ročno.

Kliknite »Šifranti -Poslovna leta –Šifrant“:

Odpre se šifrant poslovnih let.

1. V polja »Oznaka« vnesite poljubno oznako poslovnega leta (2 ali 3 - mestna oznaka, lahko je kombinacija črk ali števil brez šumnikov in drugih čudnih znakov).
2. V polje »Naziv« napišite poljuben naziv poslovnega leta, viden zgoraj v glavi programa.

Vsi													2016					2015																		
A	B	C	Č	D	E	F	G	H	I	J	K	L	M	N	O	P	Q	R	S	Š	T	U	V	V	X	Y	Z	Ž	V:							
Oznaka		Opis											Izhaja iz poslovnega leta					Naziv																		
	P15	test 2015																															SERVIS			
▶	P16	test 2016											P15	test 2015																						SERVIS

3. V polju »**izhaja iz poslovnega leta**« pravilno izberite iz spustnega seznama trenutno leto 2016.

#### POMEMBNO!

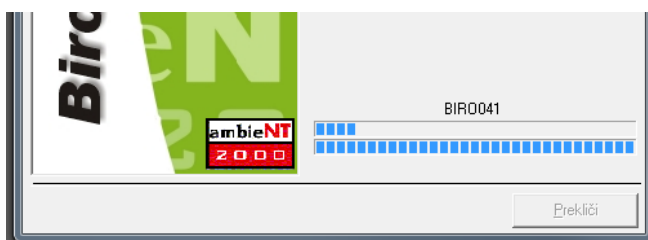
Pri odpiranju poslovnega leta 2017 **obvezno izhajajte iz poslovnega leta 2016**, da se vam prenesejo pravilni šifranti (partnerjev, artiklov, dogodkov, ...).

4. V polju »**Leto poslovanja**« **vpišite letnico poslovanja 2017**.
5. Po želji dajte kljukico v »**Omogoči hitro izbiro**«. V kolikor bo kljukica notri, boste to leto videli med hitro izbiro poslovnih let. Meni »Šifranti – Poslovna leta«.

6. Na koncu kliknite levo zgoraj na gumb »Dodaj«, da program prične odpirati poslovno leto.

7. **POČAKAJTE, da se odpre novo okno in da se naredijo baze podatkov.**

Okno se bo ob zaključku samodejno zaprlo in program bo začel s prenosom šifrantov.

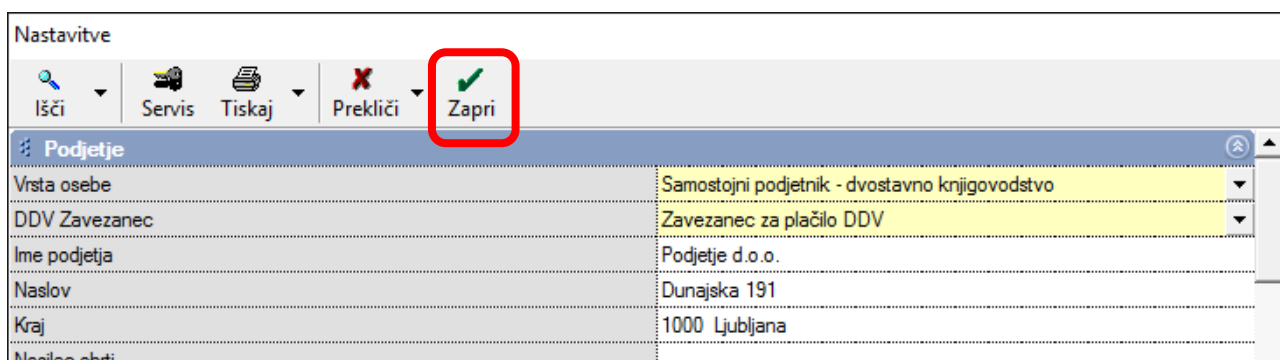


8. Ko se to okno zapre, POČAKAJTE nekaj minut, da se prenesejo šifranti – spodaj v orodni vrstici lahko spremljate, kaj se dogaja.



9. **POČAKAJTE** in NIČ ne klikajte, **dokler se vam ne odprejo Uporabniške nastavitve** in potem kliknite »Zapri«

Po prenosu šifrantov, se samodejno odprejo glavne uporabniške nastavitve. Vaše podatke prenese iz leta iz katerega izhaja poslovno leto, ki ga odpirate. Preverite ali so vsi podatki pravilni in kliknite »Zapri«.



10. Po zaprtju uporabniških nastavitvev se odpre okno »Otvoritve«, katerega lahko preprosto zaprete ali pa izberete možnosti prenosa otvoritvenih stanj, če želite. Otvoritvena stanja lahko prenašate tudi kadarkoli kasneje. V letu 2017 odprite meni "Poslovanje – Otvoritve prejšnjih let".



**Poslovno leto je z zaprtjem Otvoritev kreirano.**

Omogoči sinhronizacijo

Vsi													2017													2016													2015												
A	E	C	Č	D	E	F	C	H	I	J	K	L	M	N	C	F	C	F	S	Š	T	U	V	X	Y	Z	Ž	Vsi																							
Oznaka	Opis												Izhaja iz poslovnega leta												Naziv																										
P15	test 2015																								SERVIS																										
P16	test 2016												P15	test 2015												SERVIS																									
P17	test 2017												P16	test 2016												SERVIS																									

Izberite poslovno leto 2017, da se polja zgoraj izpolnijo. Program vpraša: »Ali želite spremembo poslovnega leta?« Izberite »DA« in preverite, če imate vnešene šifrance artiklov, partnerjev, davkov, ...

V kolikor nimate vnešenih teh šifrantov v l. 2017, poslovno leto ni pravilno odprto.

## 1.2 ODPIRANJE NOVEGA POSLOVNEGA LETA 2017 AVTOMATSKO

Za avtomatično kreiranje poslovnega leta 2017 je potrebno imeti verzijo programa Birokrat **8.035.000 ali več!**

### 1.2.1 AVTOMATSKO odpiranje leta 2017 za vse, ki NIMATE modula sinhro

Meni "Birokrat – Servis - Odpiranje poslovnih let 2017".

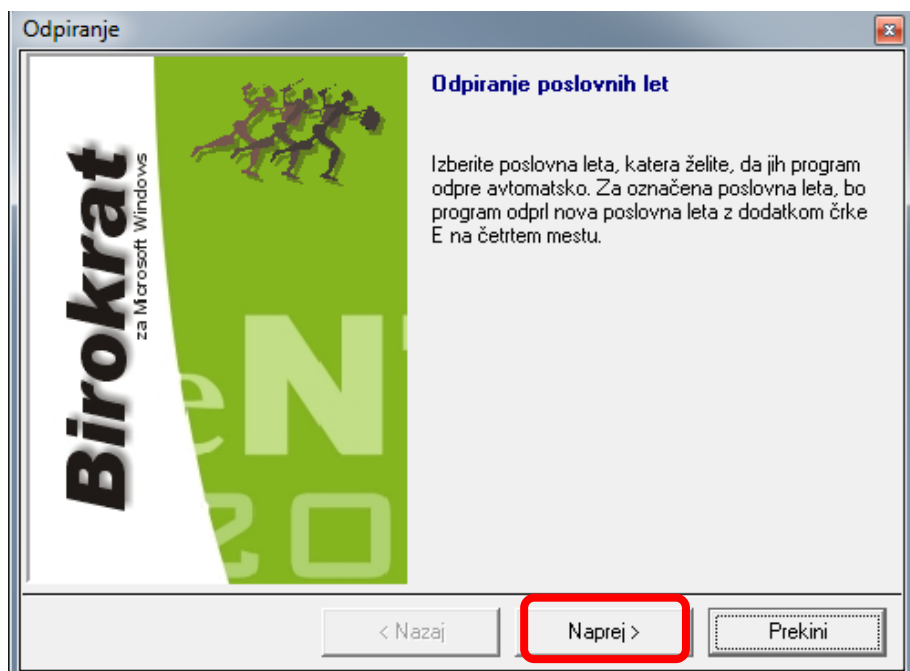
Birokrat | Blagajna | Poslovanje | Skladišče | Analize | Maloprodaja | PROIZVODNJA | Plača | Honorar | Šifranti | C

- Določanje operaterjev
  - Skupine operaterjev
  - Prijava novega operaterja
  - Zgodovina kontaktov s strankami
- Servis**
  - Prenesi licenco iz interneta
  - Prenesi nadgradnjo in licenco iz interneta
  - Arhiviranje baz podatkov
  - Pošlji arhiv baz po e-mailu
  - Pokaži mojo IP številko
  - Prenesi samostojni POS
  - Uskladitev številčnih stanj po skladiščih
  - Kontrola zapiranj dokumentov
  - Kontrola pravilnosti BARKOD v šifrantih
  - Kar tako
    - Pregled in sledenje uporabe programa
    - Sledenje spremembam dokumentov
    - Izpis podatkov o izdanih računih pri got. poslovanju (UL RS 13/11)
    - Odpiranje poslovnih let 2017**
    - Servisni način dela
    - Izbriši statute v poteku za vsa opravila
    - Izdelaj arhiv rezervacij
- Delovni čas
- ToDo
- O programu
- Izhod
- Pomoč na daljavo

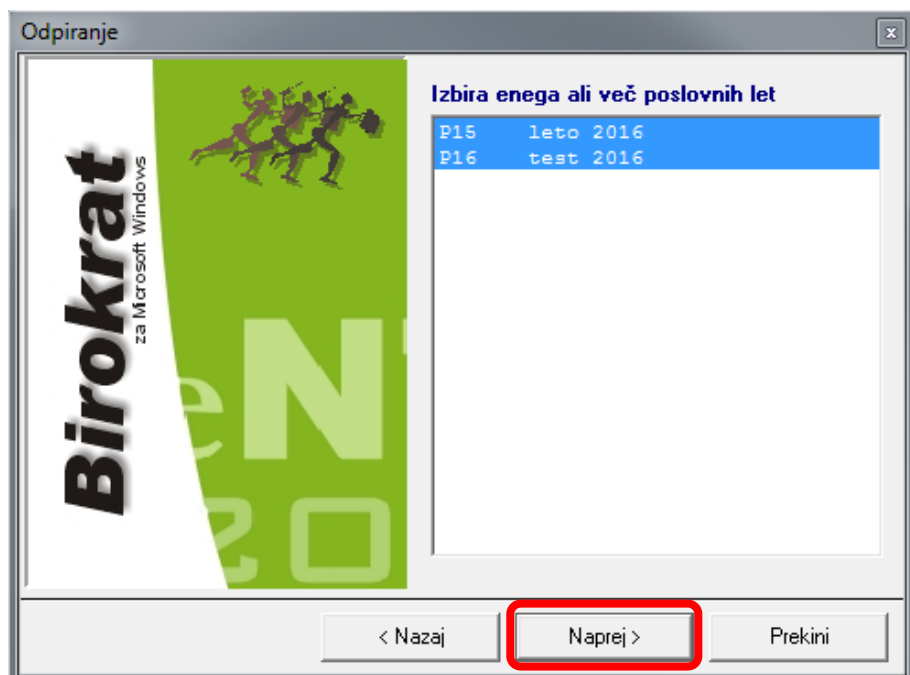
Menjava



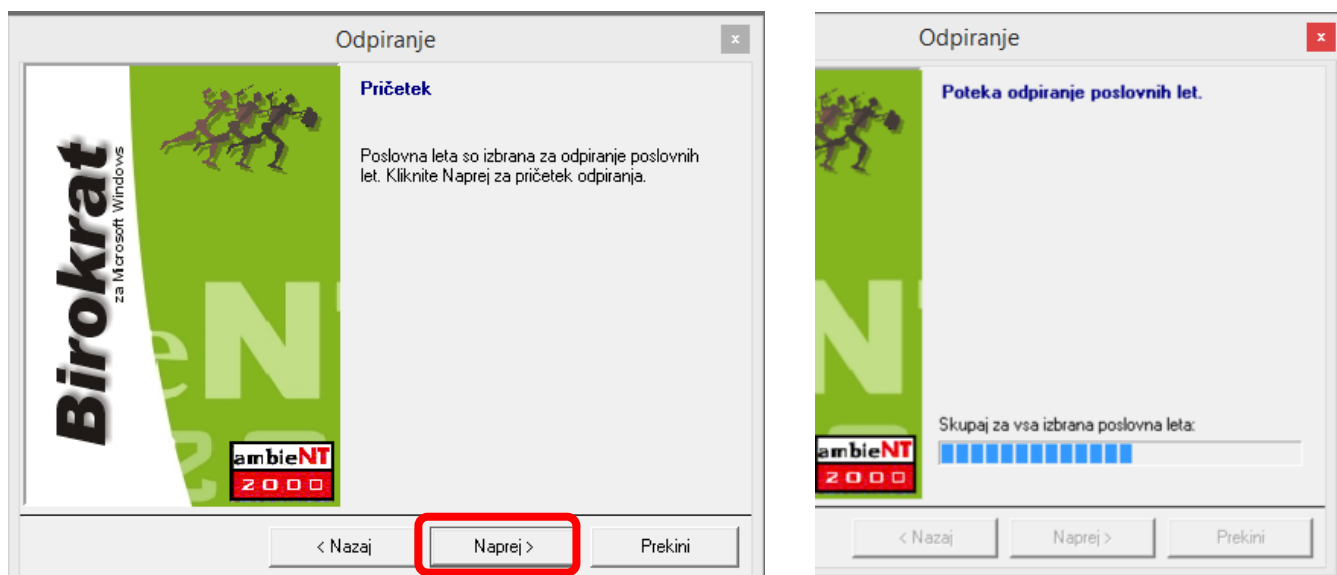
Izberite "Naprej"



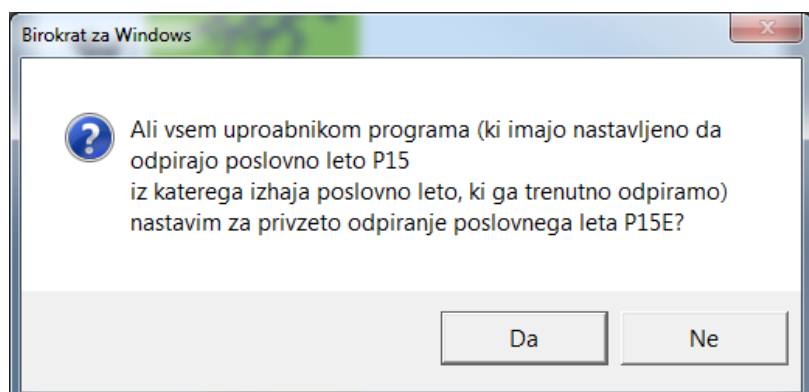
Program sam najde leto oz. leta 2016. Za modro označena leta bo odprl novo leto 2017, izberite "Naprej".



Kliknite "Naprej" in počakajte nekaj minut, da se novo/a leto/a 2017 odpre/jo.



Program vpraša, katero leto naj se od zdaj naprej odpre, ko se uporabniki vpišejo v program. Če želite, da se pri vstopu v program uporabnikom odpre l. 2017, izberite »Da«, v nasprotnem »Ne«.



Kliknite »Dokončaj«.



Preverite, če je odprl vsa izbrana leta. Znova odprite Šifrant poslovnih let “Šifranti - Poslovna leta – Šifrant”.

V šifrantu Poslovna leta se **pojavi nova kartica z oznako 2017** in s tem tudi poslovno leto ali več poslovnih let 2017.

Vsi		2017	2016		2014																								
A	B	C	Č	D	E	F	G	H	I	J	K	L	M	N	O	P	Q	R	S	Š	T	U	V	W	X	Y	Z	Ž	Vsi
	Oznaka	Opis				Izhaja iz poslovnega leta	Naziv																						
	P15E	leto 2017				P15	leto 2016		SERVIS																				
▶	P16E	test 2017				P16	test 2016		SERVIS																				

Novo poslovno leto 2017 ima 4-mestno oznako s končnico oznake **E** ali **#E**.

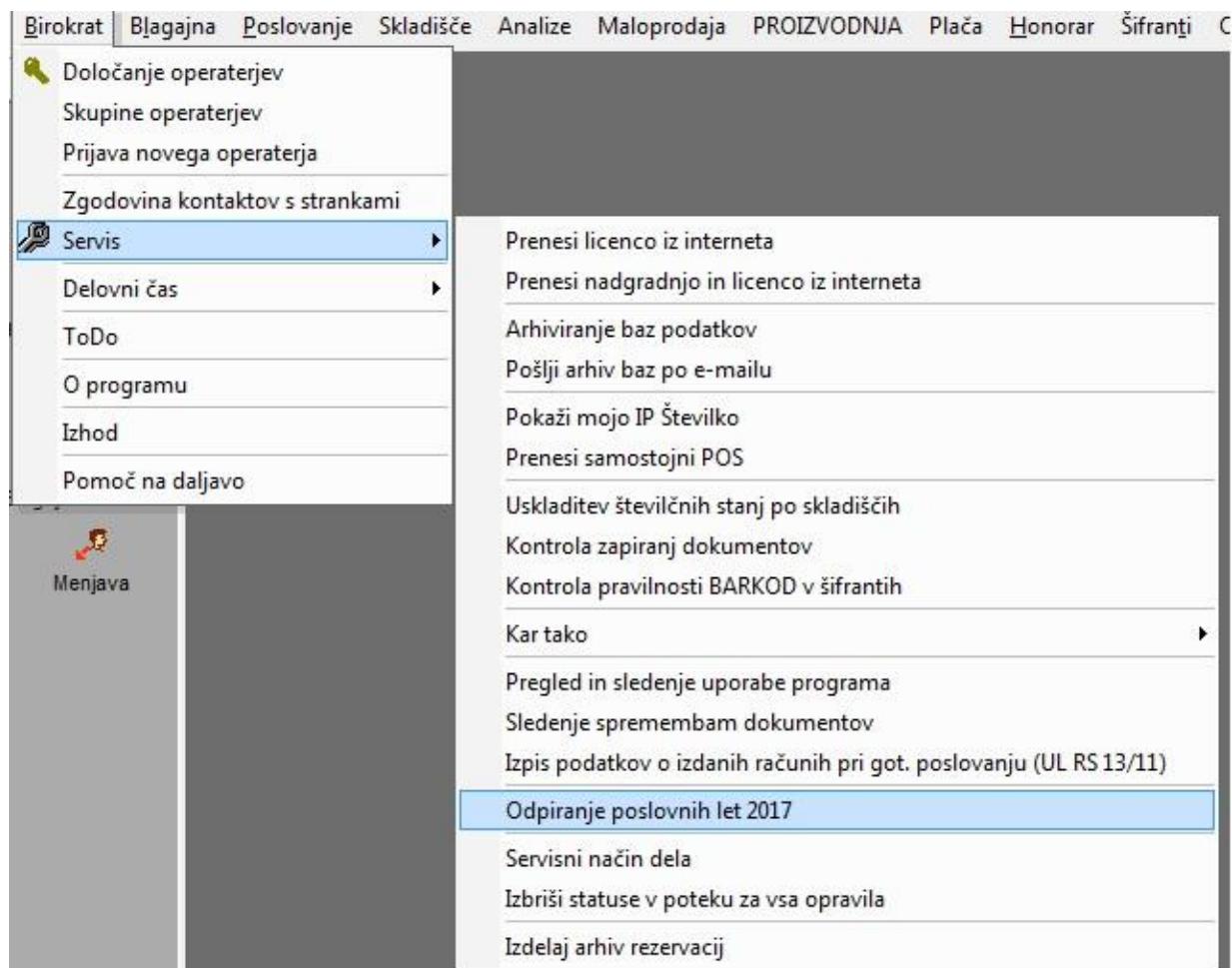
## 1.2.2 AVTOMATSKO odpiranje leta 2017 za vse, ki IMATE MODUL SINHRO

Ta način je **OBVEZEN** za vse uporabnike, ki uporabljate modul **BIROKRAT SINHRO**.

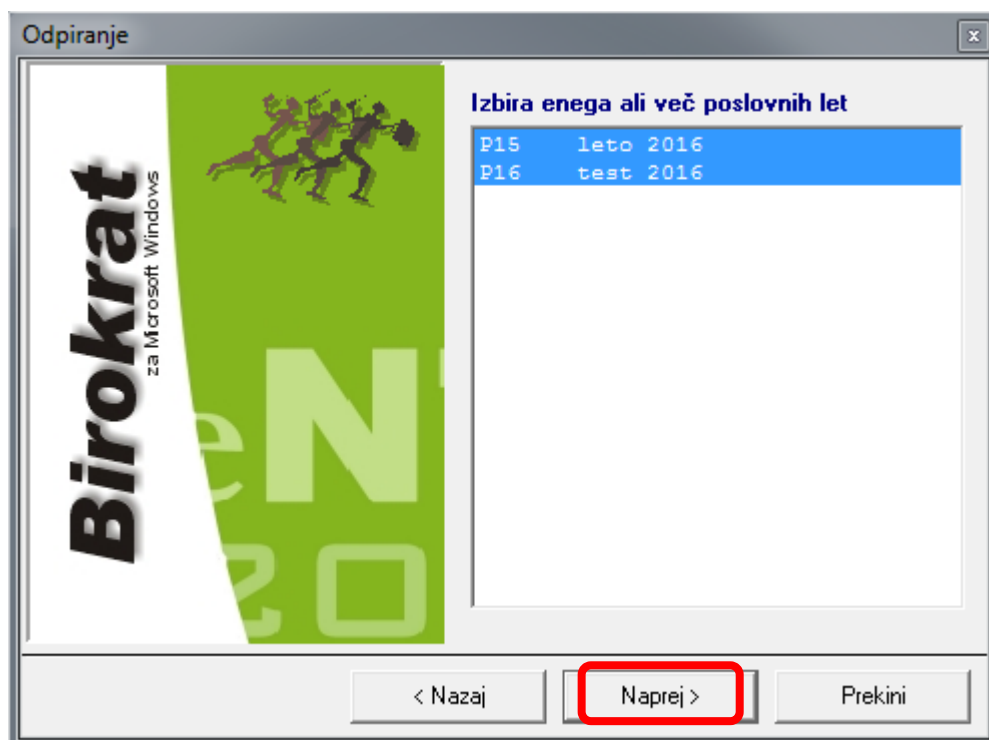
**Opomba:** novo poslovno leto **NAJPREJ ODPRITE NA GLAVNEM RAČUNALNIKU** in šele potem na pomožnih.

Če boste odpirali poslovna leta prvo na pomožnih računalnikih, boste morali čakati toliko dlje, vse dokler ne odprete poslovnega leta na glavnem računalniku.

Meni "BIROKRAT – Servis - Odpiranje poslovnih let 2017"



Program sam najde leto 2016 (ali več poslovnih let 2016). Za modro označena leta bo odprl novo leto 2017.



Kliknite "Naprej"



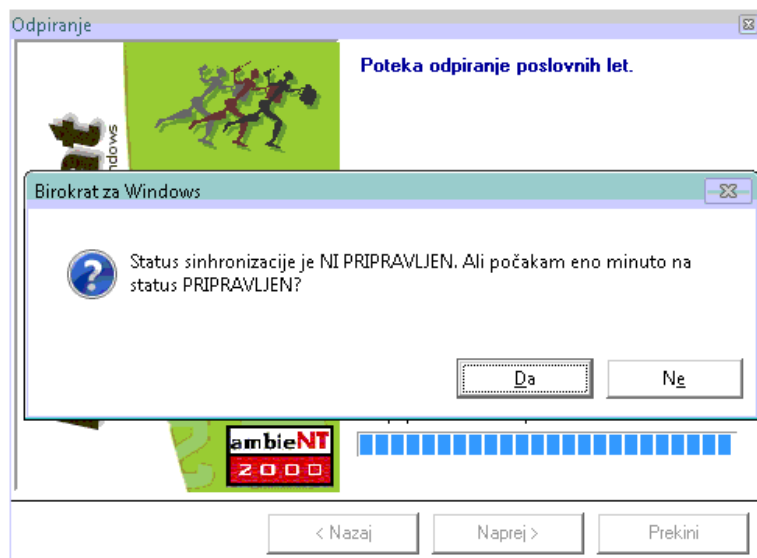
Kliknite "Naprej" in počakajte nekaj minut, da se novo/a leto/a 2017 odpre/jo.



Spodaj v orodni vrstici lahko vidite, da poteka prenos šifrantov, tako da samo počakajte, da program dokonča.

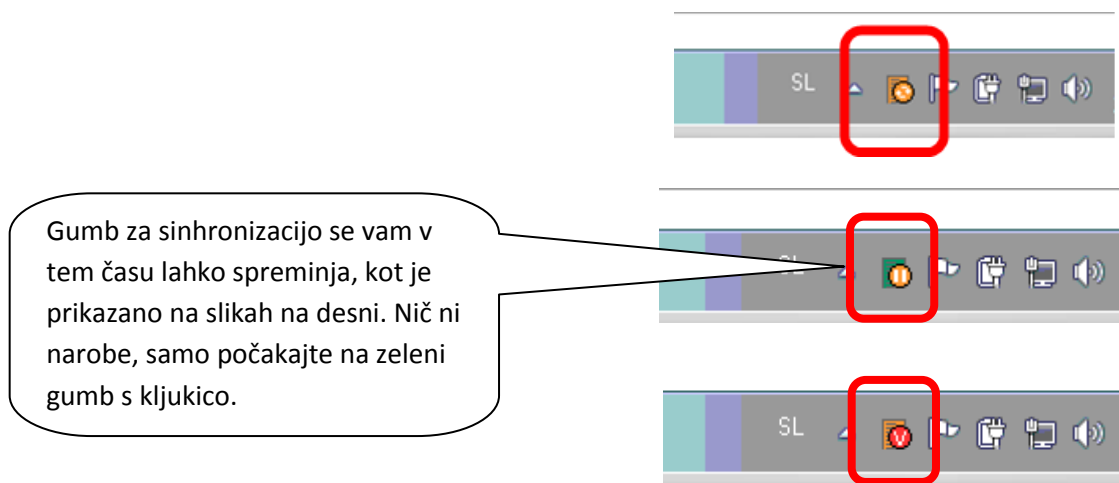
Pojavi spodnje okno: »Status sinhronizacije je NI PRIPRAVLJEN. Ali počakam eno minuto na status PRIPRAVLJEN?«

Ovisno, ali je to glavni računalnik ali pomožni, izberite pravilno možnost – navodila na naslednji strani.



## A) Odpiranje poslovnih let na GLAVNEM računalniku

**POČAKAJTE NEKAJ ČASA**, da se vam desno spodaj v orodni vrstici gumb za status sinhronizacije spremeni v **ZELENI KROGEC Z BELO KLJUKICO** in potem kliknite **DA**.



Počakajte na zeleni gumb z belo kljukico in kliknite **DA**



## B) Odpiranje poslovnih let na POMOŽNEM računalniku

**PRVIČ IZBERITE DA**. Čez nekaj časa ponovno pojavilo isto okno, **DRUGIČ IZBERITE NE**.

Napiše, da "Status sinhronizacije ni pripravljen. Ali vseeno vstopim v program?" izberite "DA"

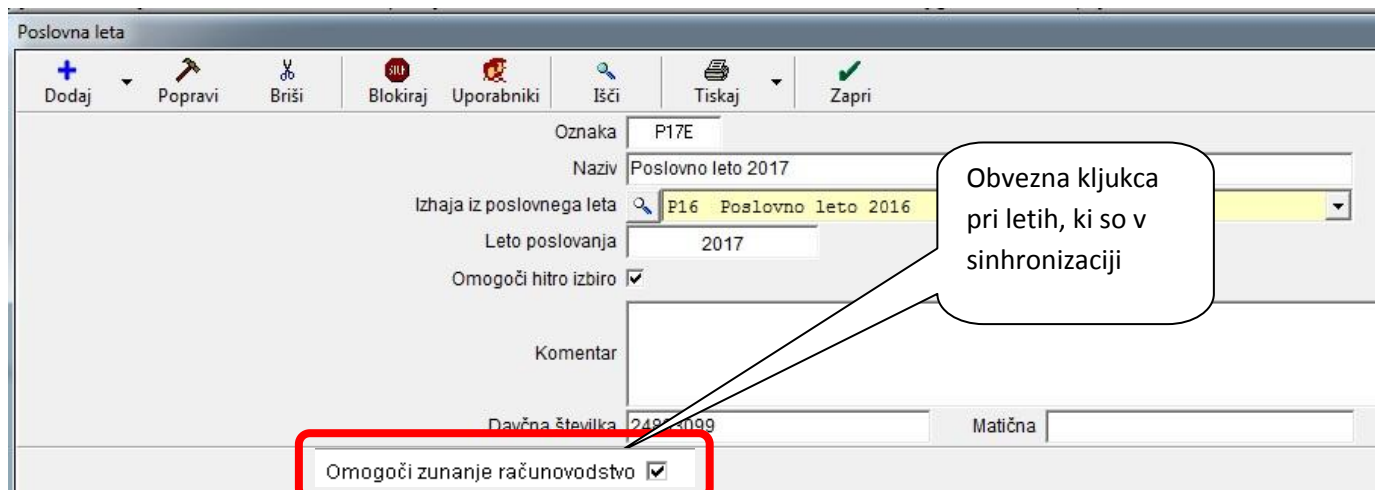






## POZOR ZA LETA, KI SO V SINHRONIZACIJI!!!

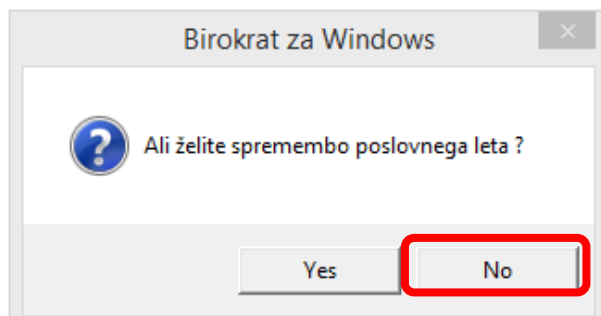
Izberite posamezno leto, ki ga imate v sinhronizaciji, da se polja zgoraj napolnijo. **OBVEZNO PREVERITE, DA IMATE KLJUKICO V »OMOGOČI ZUNANJE RAČUNOVODSTVO«.** V KOLIKOR JE NIMATE, DAJTE KLJUKICO notri in potem zgoraj kliknite na gumb »Popravi«. Ta kljukica pomeni sinhronizacijo poslovnega leta.



Po želji dajte kljukico v »Omogoči hitro izbiro«. V kolikor bo kljukica notri, boste to leto videli med hitro izbiro poslovnih let. Ko imate izbrano poslovno leto 2017, kliknite »Zapri«.

Program vpraša, »Ali sprožim nadgradnjo?« in kliknite »DA« in pri vprašanju »Ali ste prepričani?« ponovno »DA«.

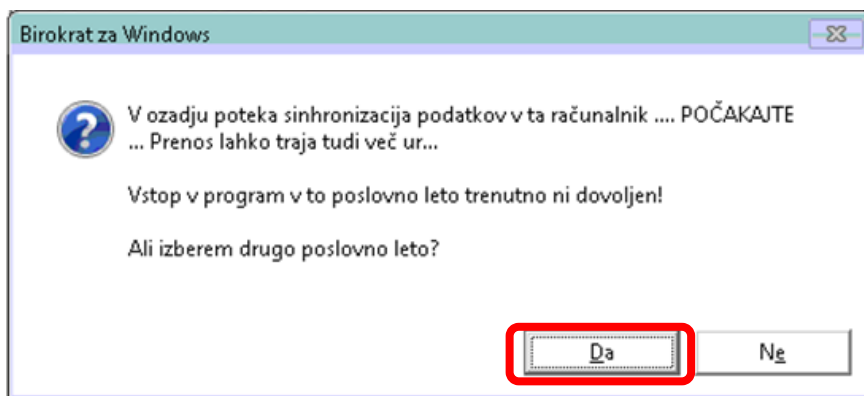
Pri vprašanju »Ali želiš spremembo poslovnega leta?« IZBERITE NE, da se program postavi nazaj v leto 2016.



V ozadju bo tako potekala sinhronizacija podatkov v 2017, ki lahko traja tudi nekaj ur.

V kolikor boste izbrali DA, se pojavi okno na desni. Izberite »DA« – vstop v drugo poslovno leto in izberite leto 2016. Lahko da se boste morali ponovno vpisati v program Birokrat.

**Počakajte, da se v ozadju naredi sinhronizacija podatkov za leto 2017, lahko da bo trajalo nekaj ur, odvisno od velikosti vaših baz podatkov.**



### 1.3. NASTAVITEV POSLOVNEGA LETA 2017 ZA VSE UPORABNIKE

#### OPOZORILO!

Ko je poslovno leto 2017 odprto, je potrebno nastaviti, da se ob vsakem zagonu programa Birokrat leto 2017 tudi odpre in hkrati tudi nastaviti, da se odpre za vse uporabnike programa Birokrat.

“Šifranti - Poslovna leta – Šifrant”

1. Kliknite na puščico pri poslovnem letu 2017, da se polja zgoraj napolnijo s podatki želenega leta 2017
2. Zatem kliknite na ikono “Uporabniki”
3. Program vpraša, če želite poslovno leto nastaviti za vse uporabnike programa in izberete “YES”
4. Zaprite Šifrant poslovnih let

The screenshot shows the 'Poslovna leta' application window. The main form displays details for 'Poslovno leto 2017', including the label 'P17E', the name 'Poslovno leto 2017', and the operating year '2017'. A dropdown menu for 'Izhaja iz poslovnega leta' is set to 'P16 Poslovno leto 2016'. A dialog box titled 'Birokrat za Windows' is open, asking: 'Ali želiš nastaviti poslovno leto za vse uporabnike programa? Nastavitev za ostale uporabnike bo veljala ob ponovnem zagonu programa!'. The 'Yes' button is highlighted with a red box and the number 3. In the background, the 'Uporabniki' icon is highlighted with a red box and the number 2, and the 'Zapri' button is highlighted with a red box and the number 4. A large red number 1 is positioned at the bottom left of the screenshot, indicating the selection of the 2017 row in the list below.

				2016									
				M	N	O	P	Q	R	S	Š	T	U
				Naziv			Leto poslovanja		Hitra i				
P16	Poslovno leto 2016	P15	Test 2015	SERVIS			2016		D				
P17	Poslovno leto 2017	P16	Test 2016	SERVIS			2016		D				

V osnovni vrstici Birokrata (zgoraj nad meniji) lahko vedno vidite, v katero poslovno leto ste trenutno vpisani – v našem primeru se nam pojavi naziv poslovnega leta 2017.