



Birokrat

Microsoft®
SILVER CERTIFIED
Partner

Veleprodaja | Maloprodaja | Storitve | Računovodstvo | Proizvodnja | Gostinstvo | Turizem | Hotelirstvo | Ticketing | CRM
| Internetna trgovina | Izdelava internetnih strani | Grafično oblikovanje

NOVOSTI IN NASVETI ZA DELO S PROGRAMSKIM PAKETOM BIROKRAT ZA OS WINDOWS

ODPIRANJE NOVEGA POSLOVNEGA LETA 2020 V PROGRAMU BIROKRAT ZA WINDOWS in ANDROID (BIROKRAT POS, HOTELIR, RECEPTOR, PRIREDITELJ)

OPISANE NOVOSTI VELJAJO V NAVEDENI VERZIJI PROGRAMA ALI VEČ

Birokrat 8.039.xxx

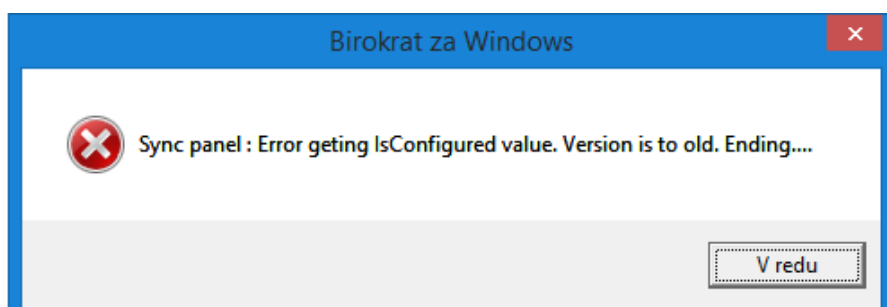
Ljubljana, 23.12.2019

KAZALO

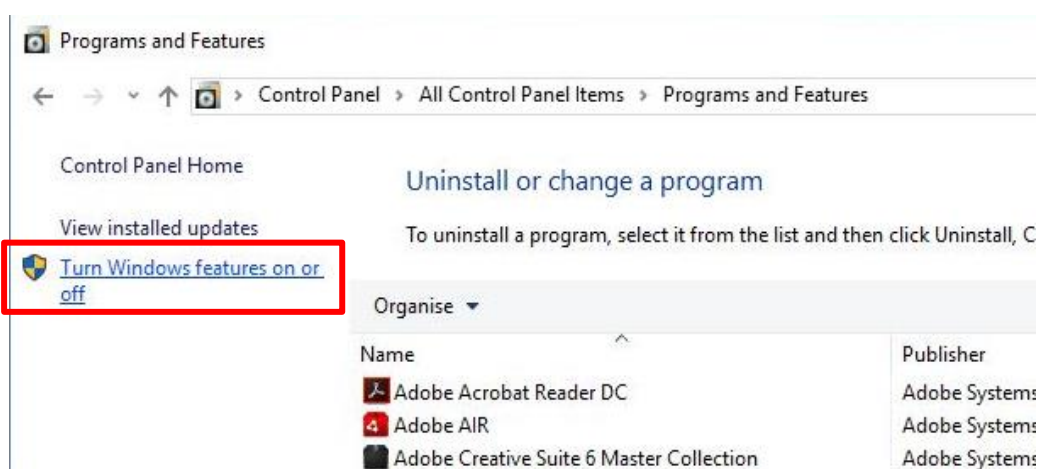
1. ODPIRANJE POSLOVNEGA LETA 2020	4
1.1. OPOMBE PRI IN PO ODPIRANJU NOVEGA POSLOVNEGA LETA	5
1.2. ODPIRANJE NOVEGA POSLOVNEGA LETA 2020 ROČNO	6
1.3. ODPIRANJE NOVEGA POSLOVNEGA LETA 2020 AVTOMATSKO	7
1.3.1 AVTOMATSKO odpiranje leta 2020 za vse, ki NIMATE modula sinhro	8
1.4. NASTAVITEV POSLOVNEGA LETA 2020 ZA VSE UPORABNIKE	18
2. ANDROID	20

Program Birokrat zahteva, da imate na vašem računalniku .NET Framework 3.5.

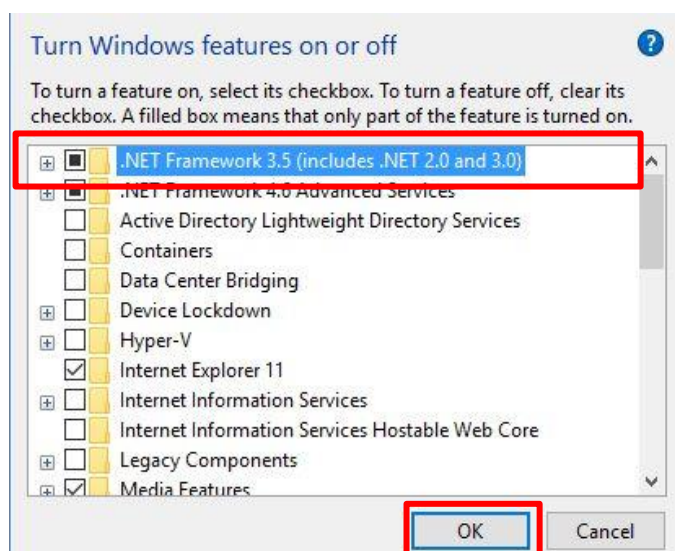
Če program pri odpiranju poslovnega leta javi spodnjo opozorilo, je potrebno vklopiti .Net Framework 3.5.



Uporabniki os Windows 8 ali več kliknite gumb [Start - Nadzorna plošča \(Control Panel\)](#) – [Programi in funkcije \(Programs and Features\)](#) – na levi kliknite na meni [Vklop ali izklop funkcij sistema Windows \(Turn Windows features on or off\)](#) in počakajte, da se odprejo nastavitve (na naslednji strani).



Prvi kvadrček - **.NET Framework 3.5 mora biti označen**. Kliknite **OK** in sledite postopku - počakajte, da se program prenese in da se sproži avtomatska nadgradnja os Windows **preko Windows update**.



V kolikor imate os Windows XP, si je potrebno .NET Framework 3.5 prenesti iz interneta in ga ročno namestiti.

1. ODPIRANJE POSLOVNEGA LETA 2020

Navodila veljajo za odpiranje novega poslovnega leta v programskih paketih Birokrat za WINDOWS - Birokrat POS, Hotelir, Receptor, Prireditelj, ..., ki delujejo znotraj programa Birokrat za Windows.

POMEMBNO!

Uporabniki modula HOTELIR ne smete odpirati poslovnega leta 2020 pred 1.1.2020.

Vsi ostali uporabniki lahko poslovno leto 2020 odprete že v decembru 2019.

Poslovno leto lahko odprete ročno ali avtomatsko.

Za avtomatsko odpiranje poslovnih let morate imeti **verzijo 8.039.123 ali več!**

AVTOMATSKO odpiranje novih poslovnih let priporočamo vsem, sploh tistim, ki imajo več poslovnih let, saj lahko odprete vsa nova poslovna leta hkrati (računovodski servisi).

POMEMBNO!

velja samo za uporabnike modula BIROKRAT SINHRO

To ste stranke, ki imate avtomatsko sinhronizacijo z računovodjo ali stranke, ki avtomatsko sinhronizacijo uporabljate znotraj svojih poslovalnic.

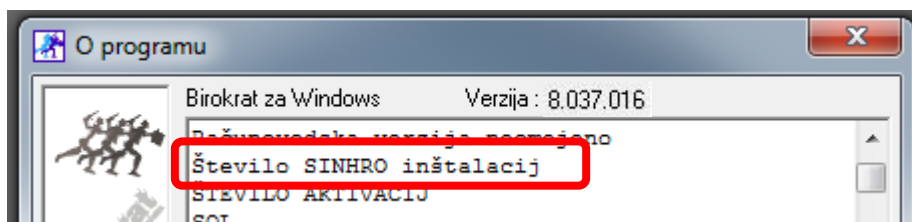
Za vse uporabnike modula SINHRO je obvezen avtomatski način odpiranja poslovnih let!

V primeru, da ste uporabnik modula BIROKRAT SINHRO in boste novo poslovno leto odprli ROČNO, v poslovno leto 2019 NE boste mogli vstopiti.

Vsi ostali lahko poslovno leto 2020 odprete ročno ali avtomatsko.

KAKO preveriti ali imate modul SINHRO ali ne?

Pojdite v meni "Birokrat – O programu" in z drsnikom ob strani pojdite niže dol in preverite, če imate kje zapisano: "Število SINHRO inštalacij". Če tega nimate, nimate modula sinhro.



Uporabniki modula SINHRO imate v orodni vrstici namizja zeleno ikono z belo kljukico.



1.1. OPOMBE PRI IN PO ODPIRANJU NOVEGA POSLOVNEGA LETA

- Možnost odpiranja novega poslovnega leta imajo samo uporabniki, ki so **nadzorni operaterji** v programu. Preverite v meniju “Birokrat – Določanje operaterjev” – kliknite na uporabnika in preverite, če ima pravice.

Uporabniki	
Dodaj Popravi Briši Leta Bližnjice Zapri	
Podatki	
Uporabnik	Aleš
Geslo	****
Hitra prijava	
Zaposleni	Zaposleni
Ime in priimek	
Davčna številka	
Opomba	
Nadzorni operater	<input checked="" type="checkbox"/>
Administrativni način	<input type="checkbox"/>
Neaktiven	<input type="checkbox"/>

- Odpiranje novega poslovnega leta 2020 vam priporočamo vedno z **zadnjo (najnovejšo)** verzijo programa Birokrat - **8.039.123 ali več**.
- Pri samem postopku odpiranja novega poslovnega leta, se v novo poslovno leto samodejno prenesejo vsi vaši šifranti v programu (partnerji, artikli, poslovni dogodki, nastavitve, kontni plan...)
- **Če imate leto 2020 že odprto in bi radi v leto 2019 dodali novega poslovnega partnerja ali artikel, morate to narediti v letu 2020**, zaradi pravilnosti številčenja le teh. Partnerji se vam v leto 2019 avtomatsko dodajo, artikle morate pa sami. **V kolikor boste v l. 2020 partnerje uvažali iz Excel datoteke, to storite tudi v letu 2019.**
- Številke dokumentov (izdanih in prejetih) se v novem poslovnem letu začnejo od št. 1 naprej. Če temu ni tako, preverite, ali ste v pravem poslovnem letu oz. da nimate v uporabniških nastavitvah nastavljeno drugo začetno številko dokumenta.
- Na novo vnesite začetni saldo za domače in tuje poslovne račune – TRR v šifrant poslovnih računov – promet doma / tujina.
- Na novo vnesite začetni saldo gotovinske blagajne v uporabniške nastavitve oz. v meni “Blagajna – Domača blagajna – Šifrant blagajn”, če imate več gotovinskih blagajn.

[**PODROBNEJE V NAVODILIH NA TEJ POVEZAVI**](#)

1.2. ODPIRANJE NOVEGA POSLOVNEGA LETA 2020 ROČNO

Uporabniki modula BIROKRAT SINHRO NE smete odpirati novega poslovnega leta ročno!

Ostali uporabniki - vsi, ki ne uporabljate modula BIROKRAT SINHRO, pa lahko novo poslovno leto odprete ročno.

Kliknite »Šifranti -Poslovna leta –Šifrant“:

Odpre se šifrant poslovnih let.

1. V polja »Oznaka« vnesite poljubno oznako poslovnega leta (2 ali 3 - mestna oznaka, lahko je kombinacija črk ali števil brez šumnikov in drugih čudnih znakov).
2. V polje »Naziv« napišite poljuben naziv poslovnega leta, viden zgoraj v glavi programa.

Poslovna leta

Oznaka P18H

Naziv Poslovno leto 2020

Izhaja iz poslovnega leta P18G Poslovno leto 2019

Leto poslovanja 2020

Omogoči hitro izbiro

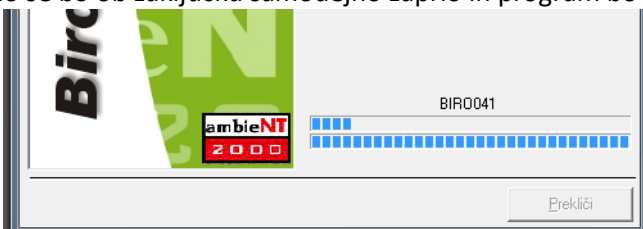
3. V polju »**izhaja iz poslovnega leta**« pravilno izberite iz spustnega seznama trenutno leto 2019.

POMEMBNO!

Pri odpiranju poslovnega leta 2020 **obvezno izhajajte iz poslovnega leta 2019**, da se vam prenesejo pravilni šifranti (partnerjev, artiklov, dogodkov, ...).

4. V polju »Leto poslovanja« **vpišite letnico poslovanja 2020.**
5. Po želji dajte kljukico v »Omogoči hitro izbiro«. V kolikor bo kljukica notri, boste to leto videli med hitro izbiro poslovnih let. Meni »Šifranti – Poslovna leta«.
6. Na koncu kliknite levo zgoraj na gumb »Dodaj«, da program prične odpirati poslovno leto.
7. **POČAKAJTE, da se odpre novo okno in da se naredijo baze podatkov.**

Okno se bo ob zaključku samodejno zaprlo in program bo začel s prenosom šifrantov.



8. Ko se to okno zapre, **POČAKAJTE** nekaj minut, da se prenesejo šifranti – spodaj v orodni vrstici lahko spremljate, kaj se dogaja.

9. **POČAKAJTE** in NIČ ne klikajte, **dokler se vam ne odprejo Uporabniške nastavitve** in potem kliknite »Zapri«
- Po prenosu šifrantov, se samodejno odprejo glavne uporabniške nastavitve. Vaše podatke prenese iz leta iz katerega izhaja poslovno leto, ki ga odpirate. Preverite ali so vsi podatki pravilni in kliknite »Zapri«.

Nastavitve

Išči Servis Tiskaj Prekliči **Zapri**

Podjetje

Vrsta osebe	Samostojni podjetnik - dvostavno knjigovodstvo
DDV Zavezanec	Zavezanec za plačilo DDV
Ime podjetja	Podjetje d.o.o.
Naslov	Dunajska 191
Kraj	1000 Ljubljana
Nosilec obrti	

10. Po zaprtju uporabniških nastavitvev se odpre okno »Otvoritve«, katerega lahko preprosto zaprete ali pa izberete možnosti prenosa otvoritvenih stanj, če želite. Otvoritvena stanja lahko prenašate tudi kadarkoli kasneje. V letu 2020 odprite meni "Poslovanje – Otvoritve prejšnjih let".

Otvoritve

Prekliči **Zapri**

Poslovanje - dobavitelji in kupci

Prenos otvoritev računov, av.računov, avansov	<input type="checkbox"/>
Brisanje otvoritev računov, av.računov, avansov	<input type="checkbox"/>

Poslovno leto je z zaprtjem Otvoritev kreirano.

Vsi				2020				
A	B	C	Č	D	E	F	G	H
Oznaka	Opis						Izhaja iz poslovnega leta	
▶ P18H	Poslovno leto 2020			P18G			Poslovno leto 2019	

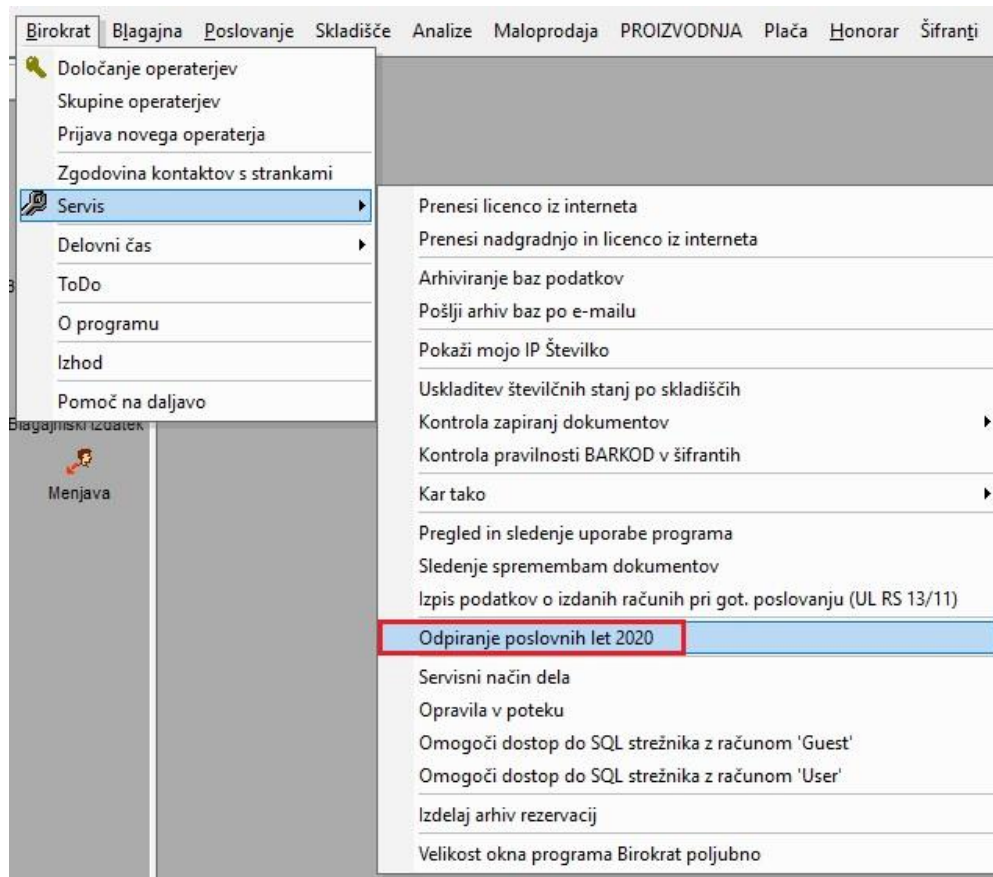
Izberite poslovno leto 2020, da se polja zgoraj izpolnijo. Program vpraša: »Ali želite spremembo poslovnega leta?« Izberite »DA« in preverite, če imate vnešene šifrance artiklov, partnerjev, davkov, ...
V kolikor nimate vnešenih teh šifrantov v l. 2020, poslovno leto ni pravilno odprto.

1.3. ODPIRANJE NOVEGA POSLOVNEGA LETA 2020 AVTOMATSKO

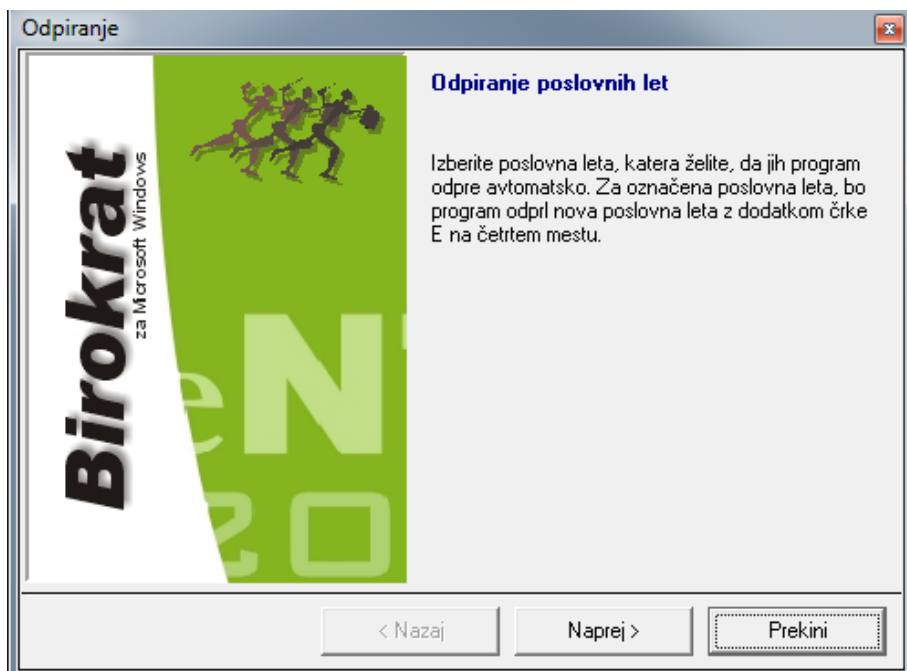
Za avtomatično kreiranje poslovnega leta 2020 je potrebno imeti verzijo programa Birokrat **8.039.123 ali več!**

1.3.1 AVTOMATSKO odpiranje leta 2020 za vse, ki [NIMATE modula sinhro](#)

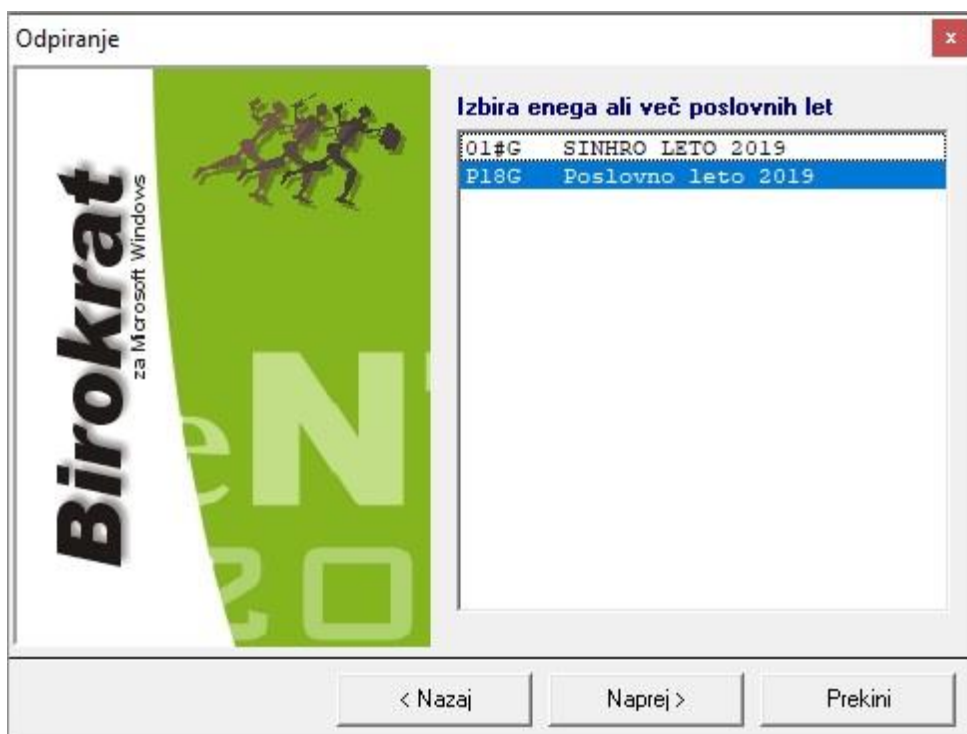
Meni "Birokrat – Servis - Odpiranje poslovnih let 2020".



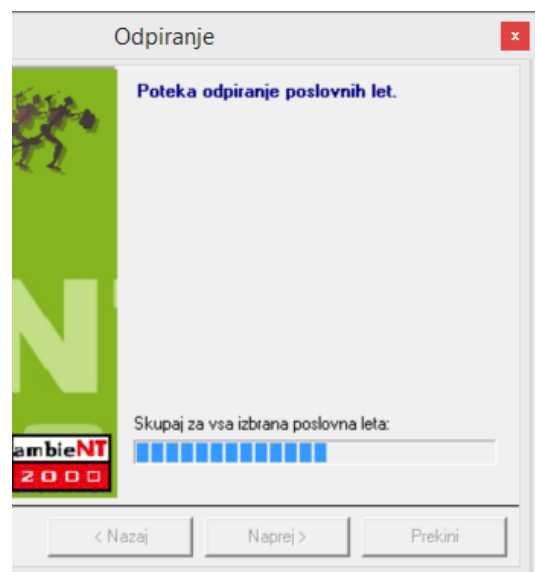
Izberite "Naprej"



Program sam najde leto oz. leta 2019. Za modro označena leta bo odprl novo leto 2020, izberite "Naprej".



Kliknite "Naprej" in počakajte nekaj minut, da se novo/a leto/a 2020 odpre/jo.



Kliknite »Dokončaj«.



Preverite, če je odprl vsa izbrana leta. Znova odprite Šifrant poslovnih let “Šifranti - Poslovna leta – Šifrant”.

V šifrantu Poslovna leta se **pojavi nova kartica z oznako 2020** in s tem tudi poslovno leto ali več poslovnih let 2020.

Poslovna leta

Oznaka

Naziv

Izhaja iz poslovnega leta

Leto poslovanja

Omogoči hitro izbiro

Komentar

Davčna številka

Omogoči sinhronizacijo

Oznaka

Vsi										2020					2019					2018						
A	B	C	Č	D	E	F	G	H	I	J	K	L	M	N	O	P	Q	R	S	T	U	V	W	X	Y	Z
Oznaka		Opis						Izhaja iz poslovnega leta			Naziv					Leto poslov										
▶	P18H	Poslovno leto 2020					P18G	Poslovno leto 2019			Birokrat d.o.o.					2020										

Novo poslovno leto 2020 ima 4-mestno oznako s končnico oznake **H** ali **#H**.

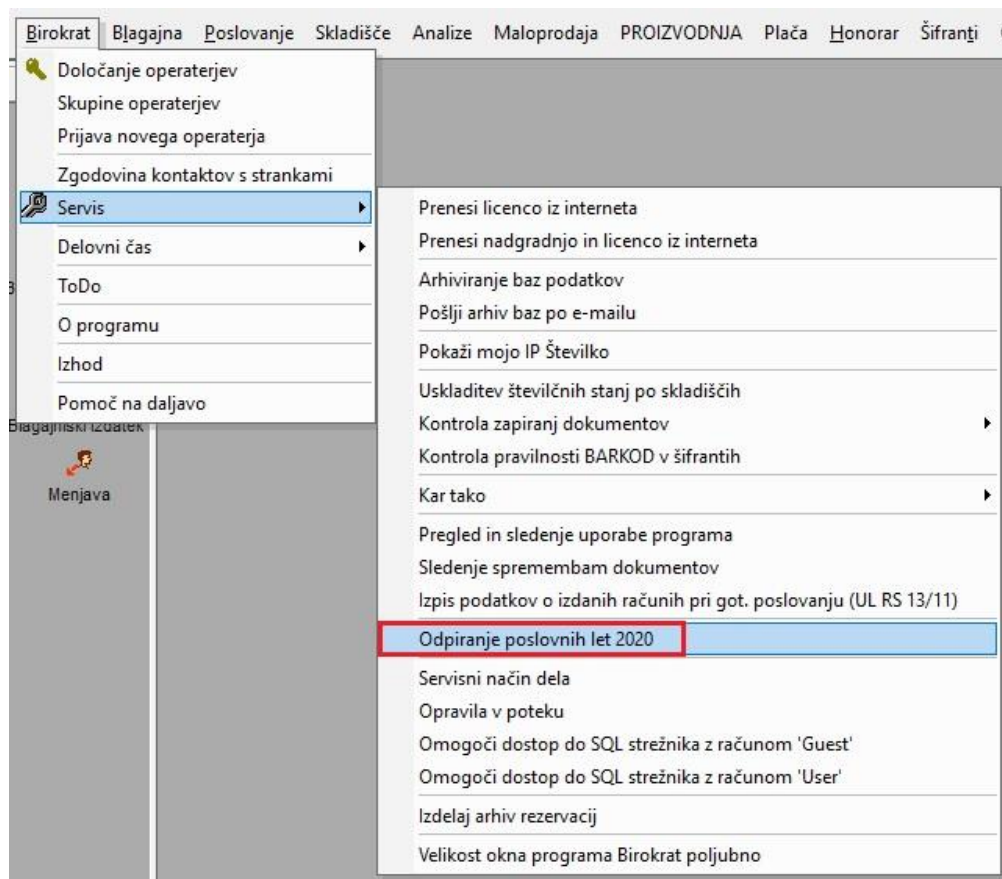
AVTOMATSKO odpiranje leta 2019 za vse, ki [IMATE MODUL SINHRO](#)

Ta način je **OBVEZEN za vse uporabnike, ki uporabljate modul BIROKRAT SINHRO.**

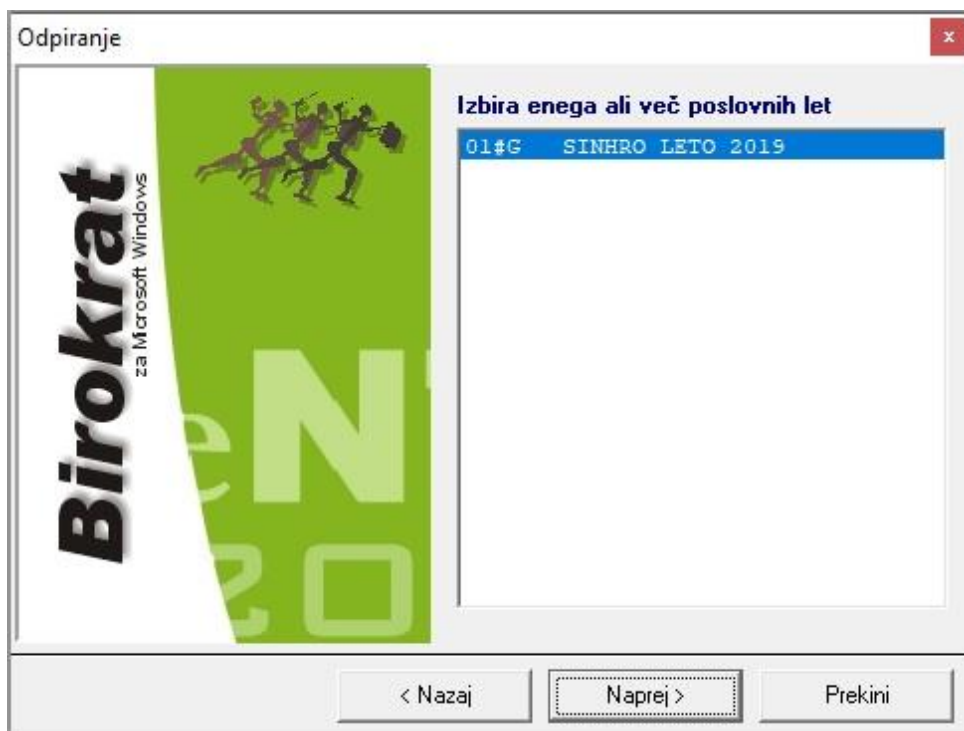
Opomba: novo poslovno leto NAJPREJ ODPRITE NA GLAVNEM RAČUNALNIKU in šele potem na pomožnih.

Če boste odpirali poslovna leta prvo na pomožnih računalnikih, boste morali čakati toliko dlje, vse dokler ne odprete poslovnega leta na glavnem računalniku.

Meni "BIROKRAT – Servis - Odpiranje poslovnih let 2020"



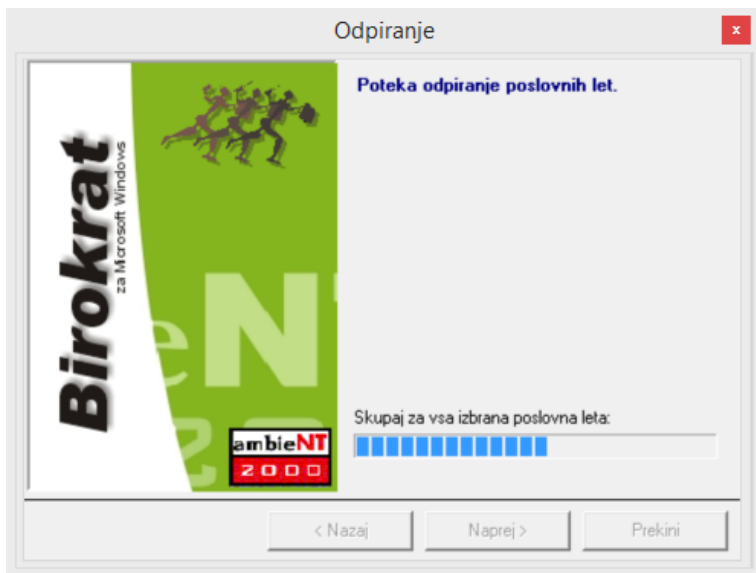
Program sam najde leto 2019 (ali več poslovnih let 2019). Za modro označena leta bo odprl novo leto 2020.



Kliknite "Naprej"



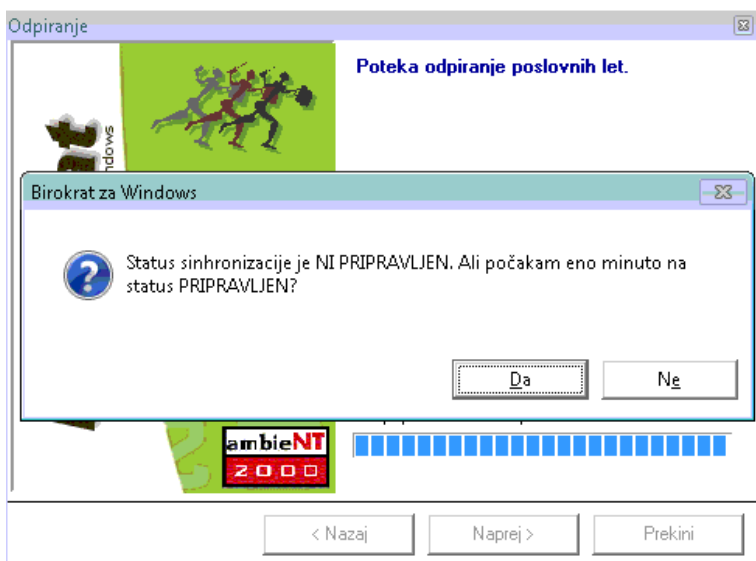
Kliknite "Naprej" in počakajte nekaj minut, da se novo/a leto/a 2020 odpre/jo.



Spodaj v orodni vrstici lahko vidite, da poteka prenos šifrantov, tako da samo počakajte, da program dokonča.

Pojavi spodnje okno: »Status sinhronizacije je NI PRIPRAVLJEN. Ali počakam eno minuto na status PRIPRAVLJEN?«

Odvisno, ali je to glavni računalnik ali pomožni, izberite pravilno možnost – navodila na naslednji strani.



A) Odpiranje poslovnih let na GLAVNEM računalniku

POČAKAJTE NEKAJ ČASA, da se vam desno spodaj v orodni vrstici gumb za status sinhronizacije spremeni v **ZELENI KROGEC Z BELO KLJUKICO** in potem kliknite **DA**.

Gumb za sinhronizacijo se vam v tem času lahko spreminja, kot je prikazano na slikah na desni. Nič ni narobe, samo počakajte na zeleni gumb s kljukico.



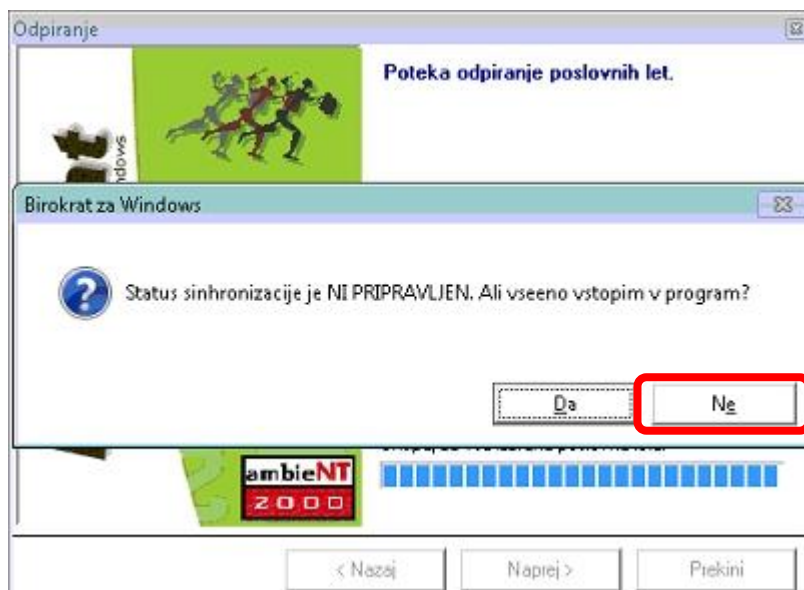
Počakajte na zeleni gumb z belo kljukico in kliknite **DA**



B) Odpiranje poslovnih let na POMOŽNEM računalniku

PRVIČ IZBERITE DA. Čez nekaj časa ponovno pojavilo isto okno, **DRUGIČ IZBERITE NE**.

Napiše, da "Status sinhronizacije ni pripravljen. Ali vseeno vstopim v program?" izberite "DA"



V OBEH primerih se pojavi okno "Odpiranje izbranih poslovnih let je končano". Izberite "DOKONČAJ".



"Šifranti-Poslovna leta-Šifrant".

Poslovna leta

+ Dodaj Popravi Briši Blokiraj Uporabniki Išči Tiskaj Zapri

Oznaka: 01#H
 Naziv: SINHRO LETO 2020
 Izhaja iz poslovnega leta: 01#G SINHRO LETO 2019
 Leto poslovanja: 2020
 Omogoči hitro izbiro:
 Komentar:
 Davčna številka: 00000000 Matična:
 Omogoči sinhronizacijo:
 Oznaka:
 Vsi 2020 2019 2018 2017 2016 2015
 A B C Č D E F G H I J K L M N O P Q R S Š T U V W X Y Z Ž Vsi

Oznaka	Opis	Izhaja iz poslovnega leta	Naziv	Leto poslovanja
01#H	SINHRO LETO 2020	01#G SINHRO LETO 2019	BIROKRAT POSLOVANJE TEST	2020

V šifrantu Poslovna leta se **pojavi nova kartica z oznako 2020** in s tem tudi poslovno leto ali več poslovnih let 2020 (če ste računovodski servis ali stranka računovodskega servisa in imate sinhro povezavo z računovodskim servisom).

Novo poslovno leto 2020 ima 4-mestno oznako s končnico oznake "H" ali "#H".

POZOR ZA LETA, KI SO V SINHRONIZACIJI!!!

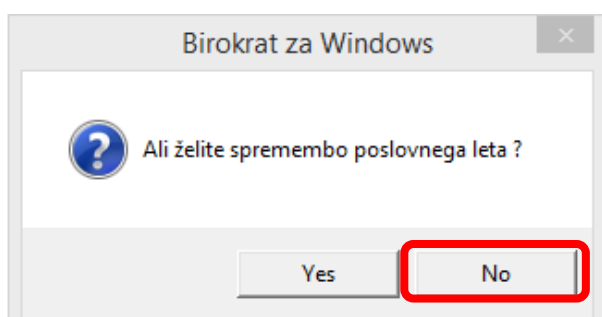
Izberite posamezno leto, ki ga imate v sinhronizaciji, da se polja zgoraj napolnijo. **OBVEZNO PREVERITE, DA IMATE KLJUKICO V »OMOGOČI SINHRONIZACIJO«.** V KOLIKOR JE NIMATE, DAJTE KLJUKICO notri in potem zgoraj kliknite na gumb »Popravi«. Ta kljukica pomeni sinhronizacijo poslovnega leta.

Vsi	2020	2019	2018	2017																
A	B	C	Č	D	E	F	G	H	I	J	K	L	M	N	O	P	Q	R	S	Š
Oznaka										Izhaja iz poslovnega leta						Naziv				
▶	01#H	SINHRO LETO 2020								01#G	SINHRO LETO 2019						BIROKRAT			

Po želji dajte kljukico v »Omogoči hitro izbiro«. V kolikor bo kljukca notri, boste to leto videli med hitro izbiro poslovnih let. Ko imate izbrano poslovno leto 2020, kliknite »Zapri«.

Program vpraša, »**Ali sprožim nadgradnjo?**« in kliknite »**DA**« in pri vprašanju »**Ali ste prepričani?**« ponovno »**DA**«.

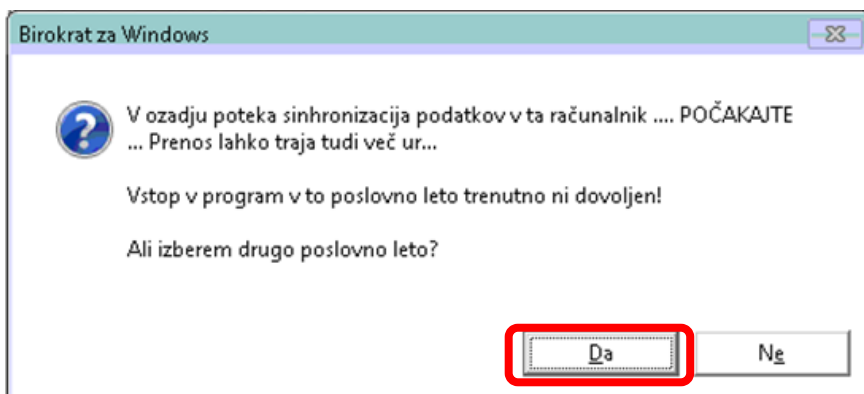
Pri vprašanju »**Ali želiš spremembo poslovnega leta?**« **IZBERITE NE**, da se program postavi nazaj v leto 2019.



V ozadju bo tako potekala sinhronizacija podatkov v 2020, ki lahko traja tudi nekaj ur.

V kolikor boste izbrali DA, se pojavi okno na desni. Izberite »DA« – vstop v drugo poslovno leto in izberite leto 2019. Lahko da se boste morali ponovno vpisati v program Birokrat.

Počakajte, da se v ozadju naredi sinhronizacija podatkov za leto 2020, lahko da bo trajalo nekaj ur, odvisno od velikosti vaših baz podatkov.



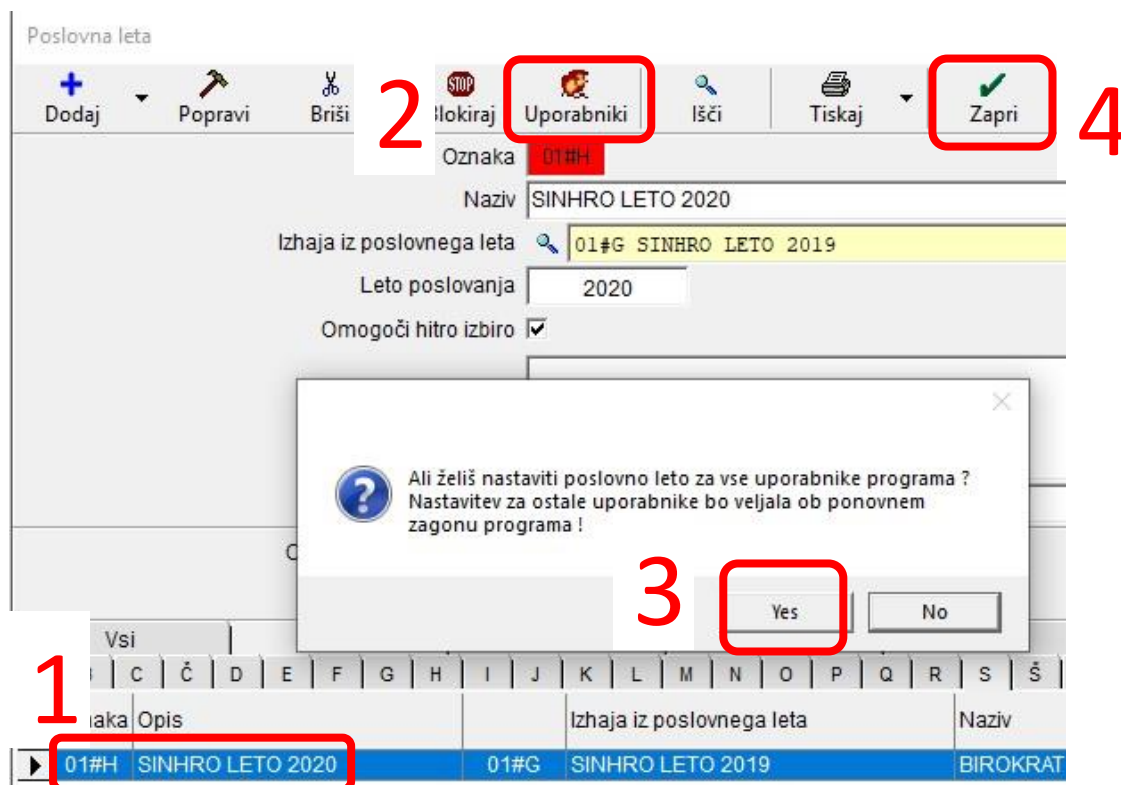
1.4. NASTAVITEV POSLOVNEGA LETA 2020 ZA VSE UPORABNIKE

OPOZORILO!!!

Ko je poslovno leto 2020 odprto, je potrebno nastaviti, da se ob vsakem zagonu programa Birokrat leto 2020 tudi odpre in hkrati tudi nastaviti, da se odpre za vse uporabnike programa Birokrat.

“Šifranti - Poslovna leta – Šifrant”

1. Kliknite na puščico pri poslovnem letu 2020, da se polja zgoraj napolnijo s podatki želenega leta 2020
2. Zatem kliknite na ikono “Uporabniki”
3. Program vpraša, če želite poslovno leto nastaviti za vse uporabnike programa in izberete “YES”
4. Zaprite Šifrant poslovnih let



V osnovni vrstici Birokrata (zgoraj nad meniji) lahko vedno vidite, v katero poslovno leto ste trenutno vpisani – v našem primeru se nam pojavi naziv poslovnega leta 2020.

2. ANDROID

POMEMBNO!!!!!!

Pred novim letom 2020 **MORATE OBVEZNO** prenesti vse še ostale Z obračune za leto 2019 – v primeru, če prenašate Z obračune v povezan program Birokrat z androidom.

Drugače se pa sama izdelava računov le nadaljuje. To pomeni, da ni potrebno odpirati novega poslovnega leta v Androidu.